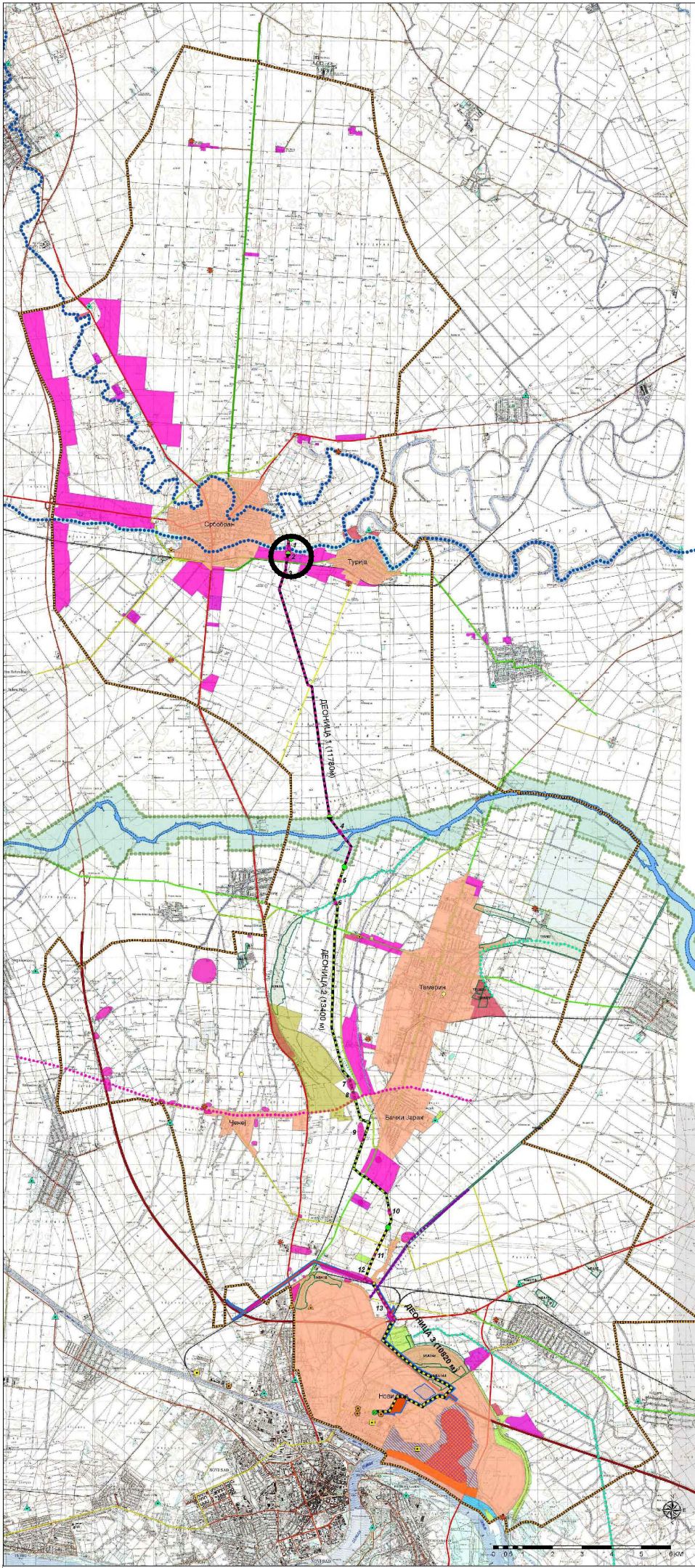


ПЛАН ДЕТАЉНЕ РЕГУЛАЦИЈЕ
ЗА ИЗГРАДЊУ БАЗЕ ПУТАРСКОГ ПРЕДУЗЕЋА
СА АСФАЛТНОМ И БЕТОНСКОМ БАЗОМ И ПРАТЕЋИМ ОБЈЕКТИМА
У КО ТУРИЈА

ИЗВОД ИЗ ПРОСТОРНОГ ПЛАНА ПОСЕБНЕ НАМЕНЕ
ИНФРАСТРУКТУРНОГ КОРИДОРНАФТОВОДА ОД САБИРНО ОТПРЕМНЕ СТАНИЦЕ ТУРИЈА
ДО РАФИНЕРИЈЕ НАФТЕ НОВИ САД СА ЕЛЕМЕНТИМА ДЕТАЉНЕ РЕГУЛАЦИЈЕ



- ПЛАНИРАНИ КОРИДОР НАФТОВОДА - ПОСЕБНА НАМЕНА**

 - ПЛАНИРАНИ КОРИДОР НАФТОВОДА ДЕКЛАСИЦИРАНИ
 - ПЛАНИРАНИ КОРИДОР НАФТОВОДА ДЕКЛАСИЦИРАНИ
 - ПЛАНИРАНИ КОРИДОР НАФТОВОДА ДЕКЛАСИЦИРАНИ

ОБЈЕКТИ

 - БЛОК СТАНИЦА
 - ОТПРЕМНО ЧИСТАЊО МЕСТО
 - ПРИЧЕМНО ЧИСТАЊО МЕСТО
 - ПРИЧЕМНО ОТПРЕМНО ЧИСТАЊО МЕСТО
 - ЕНЕРГЕТСКИ КОРИДОР

НАМЕНА ПОВРШИН

 - ГРАЂЕВИНСКО ПОДРУЧЈЕ НАСЕЉА
 - ЗОНА КУЉА ЗА ОДМОР
 - РАДНЕ ЗОНЕ И КОМПЛЕКСИ У АТАРУ
 - РАДНЕ ЗОНЕ И КОМПЛЕКСИ У АТАРУ ПЛАНИРАНИ
 - СПОРТСКО-ТУРИСТИЧКЕ РЕКРЕАТИВНЕ ПОВРШИНЕ
 - ПРЕЧИСТАН ОТПАДНИХ ВОДА ПЛАНИРАНИ
 - ЦЕНТАР ЗА РЕЦИКЛАЖУ И КОМПЛОЗИТНОСТЕ ОРГАНОСКОГ ОДПАДА
 - ШУМНЕ И ШУМСКО ЗЕМЉИШТЕ
 - ОСТАЛО ПОЉОПРИВРЕДНО ЗЕМЉИШТЕ
 - КОМПОЗИТНО ЗЕМЉИШТЕ И КОД ЗАШТИТНИМ СИСТЕМАМА
 - РЕЧНИ ТОКОВИ И МАЊИ ВОДОТОЦИ
 - ОКМ ХС ДТД
 - АЕРОДРОМ ПЛАНИРАНИ
- НЕПОКРЕТНА КУЛТУРНА ДОБРА**

 - АРХЕОПОШТИ ДОКАЗИТЕЛИ (1-13 локалитети на траси нафтевода)
 - ВЕЛИКИ РАЈСКИ ШАНЦ
 - МАЛИ РАЈСКИ ШАНЦ

ПРИРОДНА ДОБРА

 - ПАРК ПРИРОДЕ ЈЕГРИНА (ЗАШТИЋЕНО ПРИРОДНО ДОБРО)
 - ЗАШТИТНА ЗОНА ПАРКА ПРИРОДЕ ЈЕГРИНА
 - СПОМЕНИЦИ ПРИРОДЕ
 - ПОКАЗНИ ЕКОЛОШКИ КОРИДОРИ
 - РЕГИОНАЛНИ ЕКОЛОШКИ КОРИДОР
 - СТАНИЦА СТРОГО ЗАШТИЋЕНЕ ВРСТА

ЗОНЕ ЗАШТИТЕ ИЗВОРИШТА

 - ЗОНА ПРВЕ САНИТАРНЕ ЗАШТИТЕ ИЗВОРИШТА
 - ЗОНА ДРУГЕ САНИТАРНЕ ЗАШТИТЕ ИЗВОРИШТА
 - ЗОНА ТРЕЋЕ САНИТАРНЕ ЗАШТИТЕ ИЗВОРИШТА

ЗОНЕ НЕГАТИВНОГ УТИЦАЈА

 - ГРАЂЕВИНСКО ЗЕМЉИШТЕ
 - ГРАЂЕВИНСКО ПОДРУЧЈЕ НАСЕЉА
 - ГРАЂЕВИНСКО ЗЕМЉИШТЕ ВАН ГРАД. ПОДРУЧЈА НАСЕЉА
 - РАДНЕ ЗОНЕ И КОМПЛЕКСИ
 - ПРОТЕКРАДНЕ СТАНИЦЕ
 - РИС ПОСТРОЈЕЊА
 - БАНКА ПОСТРОЈЕЊА
 - ДЕПОЗИТЕ КОМОНАЛНОГ ОТПАДА
 - НЕУРЕЂЕНЕ ДЕПОЗИТЕ
 - ПРЕЧИСТАН ОТПАДНИХ ВОДА ПЛАНИРАНИ
- САОБРАЋАЈНА ИНФРАСТРУКТУРА**

ДРУМСКИ САОБРАЋАЈ

 - АВТО ПУТ ПОСТОЈЕЋИ
 - ДП РЕДА ПОСТОЈЕЋИ
 - ДП РЕДА ПЛАНИРАНИ
 - ДП РЕДА ПОСТОЈЕЋИ
 - ОПШТИНСКИ ПУТ ПОСТОЈЕЋИ
 - ОПШТИНСКИ ПУТ ПЛАНИРАНИ
 - ОБЛАСТИЦА ПЛАНИРАНА
 - ПУТ ОД РЕГИОНАЛНОГ ДО ГЛАВНОГ ПЛАНИРАНИ

ЖЕЛЕЗНИЧКИ САОБРАЋАЈ

 - ЖЕЛЕЗНИЧКА ПРУГА ПОСТОЈЕЋА
 - ЖЕЛЕЗНИЧКА ПРУГА ПЛАНИРАНА
 - ОБУХВАТ ПЛОШТА

РЕПУБЛИКА СРБИЈА
АУТОНОМНА ПОКРАЈИНА ВОЈВОДИНА
ПОКРАЈИНСКИ СЕКРЕТАРИЈАТ ЗА УРБАНИЗАМ,
ГРАДИТЕЉСТВО И ЗАШТИТУ ЖИВОТНЕ СРЕДИНЕ

**ПРОСТОРНИ ПЛАН ПОДРУЧЈА
ПОСЕБНЕ НАМЕНЕ
ИНФРАСТРУКТУРНОГ КОРИДОР НАФТОВОДА
ОД САБИРНО ОТПРЕМНЕ СТАНИЦЕ ТУРИЈА СЕВЕР
ДО РАФИНЕРИЈЕ НАФТЕ НОВИ САД СА
ЕЛЕМЕНТИМА ДЕТАЉНЕ РЕГУЛАЦИЈЕ**

Реферална карта бр. 1

ПРЕГЛЕДНА КАРТА

Р=1:50 000

Председник Скупштине Аутономне покрајине Војводине

ИШТВАН ПАСТОР
PÁSZTOR ISTVÁN

Покрајински секретар

др СЛОБОДАН ПУЗОВИЋ

ИП ЗАВОД ЗА УРБАНИЗАМ ВОЈВОДИНЕ
PE URBAN AND SPATIAL PLANNING INSTITUTE OF VOJVODINA

Директор
Владимир Зеленовић, дипл.инж.наш.
Одговорни планер
Перица Манојловић, дипл. инж.саоб.
(лиценца 100004803)

Нови Сад, 2015. године

ЛОКАЛИТЕТ ЗА КОЈИ СЕ РАДИ
ПЛАН ДЕТАЉНЕ РЕГУЛАЦИЈЕ

Игор Лекић пр агенција за инжењерске
делатности и техничко саветовање
GEO-ING
Novi Sad

ОДГ. УРБАНИСТА:	Јован Станков, дипл.инж.арх.-мастер	ИНВЕСТИТОР/НАРУЧИЛАЦ:	"ВОЈВОДИНАПУТ"- "БАЧКАПУТ" Д.О.О НОВИ САД
САРАДНИЦИ:	Лука Шимић, дипл.инж.геод.	ЛОКАЦИЈА:	КО Турија
НАЗИВ:	ПЛАН ДЕТАЉНЕ РЕГУЛАЦИЈЕ ЗА ИЗГРАДЊУ БАЗЕ ПУТАРСКОГ ПРЕДУЗЕЋА СА АСФАЛТНОМ И БЕТОНСКОМ БАЗОМ И ПРАТЕЋИМ ОБЈЕКТИМА У КО ТУРИЈА		
НАЗИВ ЦРТЕЖА:	ИЗВОД ИЗ ПРОСТОРНОГ ПЛАНА ПОСЕБНЕ НАМЕНЕ ИНФРАСТРУКТУРНОГ КОРИДОР НАФТОВОДА ОД САБИРНО ОТПРЕМНЕ СТАНИЦЕ ТУРИЈА ДО РАФИНЕРИЈЕ НАФТЕ НОВИ САД СА ЕЛЕМЕНТИМА ДЕТАЉНЕ РЕГУЛАЦИЈЕ	БРОЈ ЦРТЕЖА:	1.2
ДАТУМ:	март, 2025.године.	РАЗМЕРА:	

GEO-ING
CONSULTING

ИНЖЕЊЕРСКЕ ДЕЛАТНОСТИ
У ОБЛАСТИ ГЕОДЕЗИЈЕ И АРХИТЕКТУРЕ